



Pomelo DE CORSE

**NOUS CULTIVONS
NOTRE SINGULARITÉ,
AGRICULTEURS-COMMERÇANTS,
LE BIO EST NOTRE IDENTITÉ.**

LOCALISATION

Puntimoso, en Corse, Nos vergers sont idéalement situés sur la plaine orientale (côte Est) pour bénéficier du meilleur climat et offrir une qualité d'excellence à nos fruits.



AGRICULTURE BIOLOGIQUE



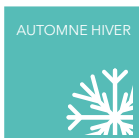
IGP DE CORSE



RÉCOLTE MANUELLE



SAISONNALITÉ



Janvier à Juin

MARQUE



CONSERVATION



20 jours



entre 6° et 8°

LES +

- Riche en vitamine C, B9
- et en minéraux notamment en calcium
- ainsi que du phosphore et des fibres

LES PAS CONFORMES

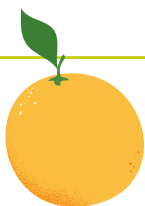
Ils sont insuffisamment conformes aux critères IGP, ...
MAIS ILS SONT BONS ET BEAUX !

Idéaux pour un prix d'appel : Pensez à nos calibres 6.

CONDITIONNEMENT

CARTON VRAC 10 KG		PLATEAU 1 RANG 20 FRUITS	
50 X 30 X 21 CM		60 X 40 X 11 CM	
PALETTE	PALETTE	PALETTE	PALETTE
80/120 : 60 colis	100/120 : 80 colis	80/120 : 76 colis	100/120 : 105 colis

CALIBRE, DIAMÈTRE ET POIDS APPROXIMATIF



0	1	2	3	4	5	6
Ø 111 - 139 598 - 600 g	Ø 109 - 125 520 - 598 g	Ø 100 - 119 470 - 520	Ø 93 - 110 340 - 470 g	Ø 88 - 102 260 - 340 g	Ø 84 - 97 240 - 260 g	Ø 81 - 93 190 - 240 g

Notre service commercial est à votre écoute

1600 Route de Vangali - BP 13
20230 SAN NICOLAO
CORSE - FRANCE

www.maison-berghman.bio

Serge BERGHMAN
Directeur commercial
Tél. +33(0)6 14 32 07 54
serge@maison-berghman.bio

Laurence GRANDJEAN
Commerciale
Tél. +33(0)6 37 49 35 73
commerciale@maison-berghman.bio